

R.M. Rilke. 2. Mus.

"Mädchenmelancholie"

Kors Monster

leicht bewegt. ♩. = 60

Für Frauenchor und Begleitung

{ 9 Flöten (Winter 1958)
2 Hörner.
Klavier

p espr.

leicht.

Sopr. *p* mir fällt ein jun-ger Ritter

Alt *p* mir fällt ein jun-ger Rit-ter

p

etwas breit

Sopr. I *mf* ein, fast wie ein al...ter Spruch...; Der kam..., so kommt manch-

Sopr. II *mf* ein, fast wie ein al...ter Spruch...; *mf* so kommt manch

Alt *mf* ein, fast wie ein al...ter...alter Spruch. *mf* so kommt manchmal im

Sopr. I *p* mal im Hain... der gro...sse Sturm und hüllt dich ein... *poco f*

Opf. II *p* mal... der gro...sse Sturm und hüllt dich ein... *poco f*

Alt 2 *p* Hain... der gro...sse Sturm und hüllt dich ein... *poco f*

p (Spannung)

A
marcato
1 e
♩ = 54

♩ = 60

Fl.

Spr. *traurig*
p Der ging

Alt. *traurig*
p Der ging

Klv. *wie Glocken.*

Horn. *espr.*
(weich)

Sopr. *espr.*
mit Vehmut.
mp So lässt das Be-ne-dei-en der gro-szen Glo-cken

Alt. *espr.*
mp So lässt das Be-ne-dei-en der gro-szen Glo-cken

Klv.

1^{te} Flöte

(B)

zart.

1^{te} Flöte

Horn

2^{te} Flöte

Sopr.

Alt

Kv.

dich al-lein... oft mit-ten im Ge-bet

dich al-lein... oft mit-ten im Ge-bet

(C) a tempo. (♩. = 66)

roll. bewegt.

Horn

Sopr.

Alt

Kv.

Dann willst du... in die Stille schreien, immer wie-der

Dann willst du... in die Stille schreien, immer wie-der

4/

träumerisch.

$\text{♩} = 50$
misterioso
re

Fl 1/2

Hörner

Spz. 2

Alt. 1

Klv.

re mb zart
2e sein Lächeln war so weich und fein, wie
re! zart.
mp Sehn Lächeln so weich und fein, wie.
3. cantabile
zart.
Ruhig.
pp
pp ped

Flöte 2

Sopr. 2

Alt 2

Klv.

b misterioso
re+2e
re sim 1+2
2e
Glanz auf Elfen-bein... wie Heimweh, wie ein Weihnachtsschein im
Glanz auf Elfen-bein... wie Heimweh, wie ein Weihnachtsschein im

Fl 2 *espr*

1er Horn *ger* *pp weich* *mp. espr.*

Sopr *dun-klein Dorf*

Alt *dun-klein Dorf*

Klv *nur beim Einstud.* *mp*

J

Fl 2 *pp* *p*

Horn *Tier* *pp espr.*

Sopr

Alt *sehe fein* *pp*

Klv

K

Fl 1/2

Horn

Sopr.

leicht, schwebend.

p wie Tür kisten, um densich lauter Perlen reicher

Alt

leicht schwebend.

p um densich lauter Perlen reicher

legato *sim.*

K

Fl 1/2

Horn 2

Sopr. 1

wichtig!! *pp espr.*

wie Mondenschein... auf... ei-nem

Mon-denschein auf ei-nem...

Alt 2

pp *non cresc.*

Mon-denschein... auf ei-nem...

Klav.

pp

bed...

MIT TADÄN

1/

2/

3/

A single staff of music with a treble clef. It contains a sequence of notes: a quarter note G4, a quarter note A4, a quarter note B4, a quarter note C5, a quarter note B4, a quarter note A4, a quarter note G4, a quarter note F4, a quarter note E4, a quarter note D4, a quarter note C4, and a quarter note B3. There are bar lines after the first three notes and after the last note. The notes are written in black ink.

A single empty musical staff with five lines.

A single empty musical staff with five lines.

A single empty musical staff with five lines.

A single empty musical staff with five lines.

A single empty musical staff with five lines.

A single empty musical staff with five lines.

A single empty musical staff with five lines.

A single empty musical staff with five lines.

A single empty musical staff with five lines.

A single empty musical staff with five lines.

A single empty musical staff with five lines.

Contrabass.

"Mädchenmelancholie"

K. Monster.

Grazioso
sord.

(A) sord. weg. (B)

(C)

(D)

(E)

(F)

(G)

(H)

(J)

(K)

V. S.

Contrabas.

"Mädchenmelancholie."

K. Mosler.

Grazioso
sord.

(A) sord. weg. (B) (C)

pgrabassa > pp arco

(D)

(E) (F) (G) (H)

(J) > pp ff pizz (K) p arco.

4

V. J.

Mädchenmelancholie

KORS MONSTER

Leicht bewegt $\text{♩} = 60$

FL1
FL2
Sopr
pf

p espr. *leicht*

p mir fällt ein jun-ger Rit-ter ein, fast wie ein al-ter Sprach i-der kam

etwas breit

A *marcato*
 $\text{♩} = 54$

FL1
FL2
Sopr
PE

mp

So kommt manch-mal im Hain der gro-ße Sturm und hüllt dich ein Der ging

$\text{♩} = 60$

FL1
FL2
Sopr
PE

pp

Hoorns

So löst das Be-na-dei-en der gro-ßen Glo-cken

VS

Mäcken melancholic

(C) *al tempo*
♩ = 66

(B) *zart*

FL1 Hoorns ----- p

FL2 PP ← p

Sopr dich al-lein oft mit ten im Ge-bet Dann willst du in die Still-le Schrein immer wieder

PF *pro*
pacorit...

beruhigend. (D) ♩ = 54

FL1 p PP

FL2 p PP

Sopr Schrein. und veinst doch vor ganz leis' hin-ein tief in dein Küh-les

PF *con duobasso*

(E) *Lebhaft*
♩ = 72

et was breiter

(F) *wip ein Marsch*
♩ = 80

FL1 p *molto* f Hoorns -----

FL2 p *molto* f

Sopr *mf* mir fällt ein Jun-ger Rit-ter ein, der weit in Waffen geht

PF f

Mädchenmelancholie

rit.

$\text{♩} = 50$ Trübsinnig
misterioso

FL1
FL2
Sopr
PF

mf P P PP PP

mf rit. P

Hoorns

sein lächeln war so weich und

FL1
FL2
Sopr
PF

H misterioso

p

fein, wie glanz auf Elfen-bein wie Heim weh, wie ein Weihnachtsschneim dun-ken Dorf

FL1
FL2
Sopr
PF

J Espr.

mf PP P

VS VS

mp

Mädchenmelancholie

(K)

FL1 *pp*

FL2 *pp* *p*

Sopr *pp*
 sehr fein
 Wie Tür --- ki-stein um den sich lau-tes

PF

(L)

FL1 *pp* *p* *mf*

FL2 *pp* *p* *mf*

Sopr *pp*
 Per- len reihn, Wie
 Monden Schein--- Mon- den Schein auf einem lie- ben

PF

(M)

FL1 *p* *rit...* *kurz* *p* *rit-poco* *Spannung!*

FL2 *p* *rit--* *kurz* *p* *rit-poco* *Spannung!*

Sopr *p*
 Buch

PF *p* *rit Subansa* *spielend* *rit-poco*

R.M. Rilke. 2^{de} Muse

"Mädchenmelancholie"

Kors Monster

Leicht bewegt. $\text{♩} = 60$

Für Frauenchor und Begleitung

2 Flöten (Winter 1958)
2 Hörner
Klavier

Fl 1/2 *p espr.* *leicht.*

Sopr. *p* mir fällt ein jun-ger Ritter

Alt *p* mir fällt ein jun-ger Rit-ter

Kl. *p*

ped. ----- |

etwas breit

Sopr. I ein, fast wie ein al...ter Spruch...; Der kam..., so kommt manch-

Sopr. II ein, fast wie ein al...ter Spruch...; *mf* so kommt manch

Alt ein, fast wie ein al...ter... alter Spruch. *mf* so kommt manchmal im

Sopr. I mal im Hain... der gro...sze Sturm und hüllt dich ein... *poco f*

Sopr. II mal... der gro...sze Sturm und hüllt dich ein... *poco f*

Alt 1 Hain... der gro...sze Sturm und hüllt dich ein... *poco f*

p (Spannung)

poco f

1

(A)

marcato
♩ = 54

♩ = 60

Fl.

Sopr.

Alt.

Klv.

traurig!

Der ging

wie Glocken!

Horn.

Sopr.

Alt.

Klv.

pp espr.

(weich)

espr.

mit Wehmut.

espr.

So lässt das Be-ne-dei-en der gro-szen Glo-cken

So lässt das Be-ne-dei-en der gro-szen Glo-cken

1^{te} Flöte → 2^{te} Flöte → 1^{te} Flöte

Horn

2^{te} Flöte

Spr.

Alt

Klv.

B zart. p

poco

zart. pp

dich al-lein... oft mit-ten im Ge-bet...

poco rat...

C a tempo. (♩ = 66)

Horn

Spr.

Alt

Klv.

voll. bewegt.

mp

mp

mp

molto

molto

molto

Dann willst du... in die Stil-le schreien, immer wie-der

Dann willst du... in die Stil-le schreist, immer wie-der

M/

$\text{♩} = 54$

beruhigend!

zart.

Fl₂

Horn₂

Spr. 1
2

Alt

Klav

schrein ...

und weinst dich nur ganz kis hin-ein-
einsam

beruhigend!

mp

mp

mf

p

5

5

Fl₂

Spr

Alt

Klav

pp

pp 1^e

pp 1^e

tief in dein kühles Tuch

tief in dein kühles Tuch

p - molto!

p

p

4.

E.

lebhaft. $\text{♩} = 72$

$\text{♩} = 64$

F.

wie ein Marsch.

Fl₂

Horn₂

Spr₂

Alt₂

Klv.

mf

mf Mir fällt ein jun-ger Rit-ter ein... der weit in Waf-fen geht...

f

res poco f

poco

etwas breiter.

$\text{♩} = 80$

etwas breiter.

$\text{♩} = 64$

$\text{♩} = 80$ forte

Flöte

Horn₂

Spr₂

Alt

Klv.

res

mf

molto

Hrn. sord.

1^{tes} offen -

2^{tes}

mf sord.

ger p. sord.

mf = p

p > pp

stard.

scharf!

poco f

dim.

mf.

mp

p.

5.

träumerisch.

$\text{♩} = 50$

misterioso
re

Fl 1/2

Hörner

Spz. 2

Alt. 2

Klv.

mp zart
re
sein Lächeln war so weich und fein, wie
re! zart.

cantabile
zart.

Ruhig.
pp
ped

3 2 3

II.

misterioso!

Flöte 2

Sopr. 2

Alt. 2

Klv.

pp
re+2e
sim 1+2
wie Heimweh, wie ein Weihnachtsschnein im

J

Fl 1/2

1er Horn 2er

Sopr

Alt

Klv

mf espr

pp

ger 2/4

pp weich

mp espr.

ges

pp

2/4

dun-klem Dorf ...

dun-klem Dorf ...

nur beim Einstud.

mp

pp

K

Fl 1/2

Horn 2

Sopr

Alt

Klv

pp

pp espr. >

3/4

3/4

3/4

pp

3

3

3

pp

sehr fein.

Fl 2

Horn

Sopr. *1^e*
leicht, schwebend.
 p wie Tür ... kisten, um densich lauter Per-len reihn

Alt
leicht, schwebend.
 p um densich lauter Perlen reihn

K
legato
pp.
3^{te} sim.

Fl 2

Horn 2

Sopr. 1
ruhig!!
pp espr.
 wie Mondenschein ... auf ei-nem

Alt
pp non cresc.
 Mondenschein ... auf ei-nem

Klav

 mit Tönen bed

Handwritten musical score for Flute 1, Horn 2, Soprano, Alto, and Piano. The score includes lyrics: "lie ... ben ... Buch" and "Kürz".

Fl 1/2: *p*, *rit*, Kürz

Horn 2: *p*, Kürz

Sopr: *p*, Kürz

Alt: *p*, Kürz

Klav: *mp*, *p*, *pp*, *rit*, *8 bassa*, Kürz

ped

Handwritten musical score for Flute 1 and Piano. Includes a circled 'M' and tempo markings: *rit poco*, *Spannung!*, *spielend.*, *rit poco*.

Fl 1/2: *p*, *Spannung!*

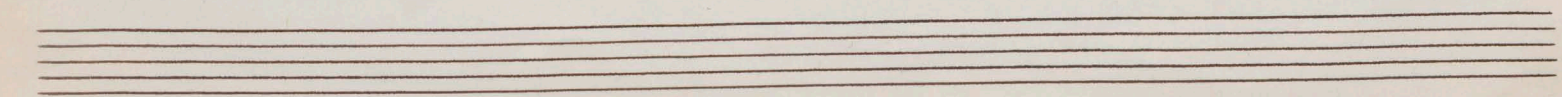
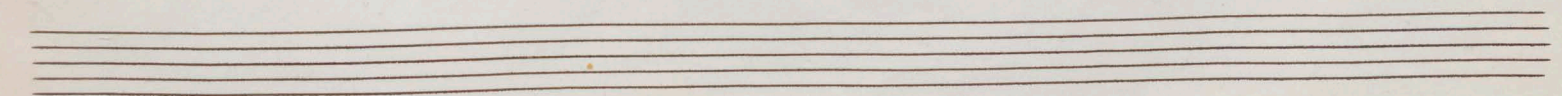
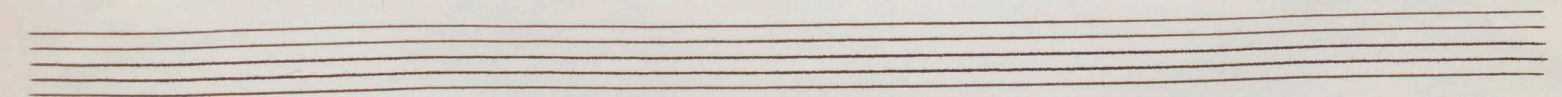
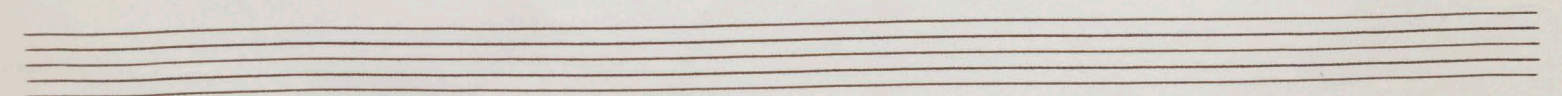
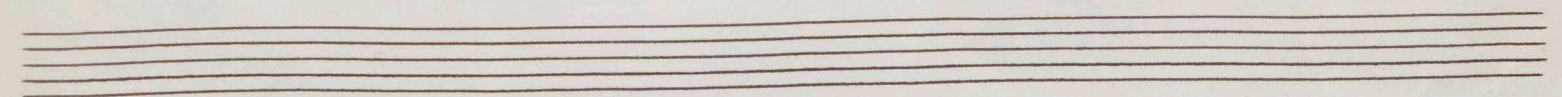
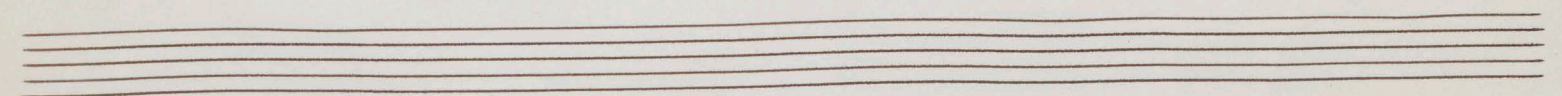
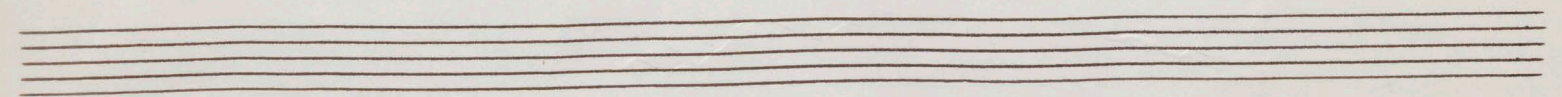
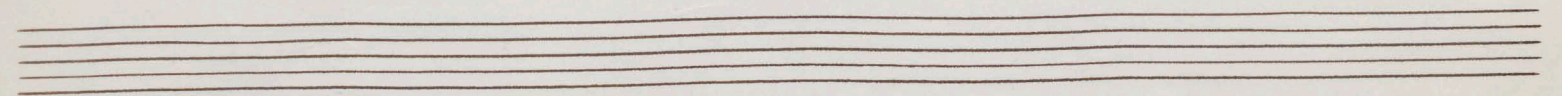
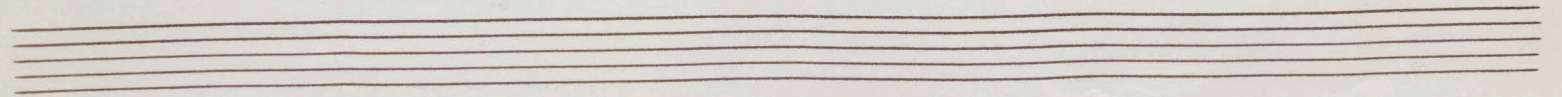
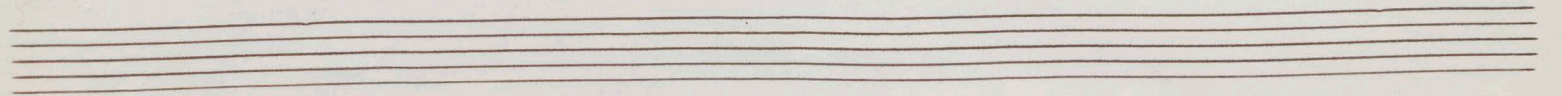
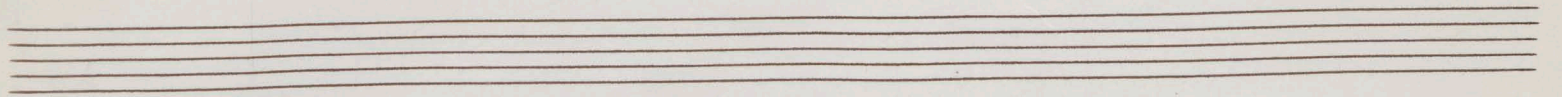
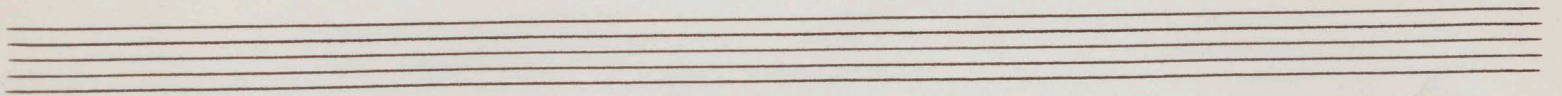
Klav: *spielend.*, *rit poco*

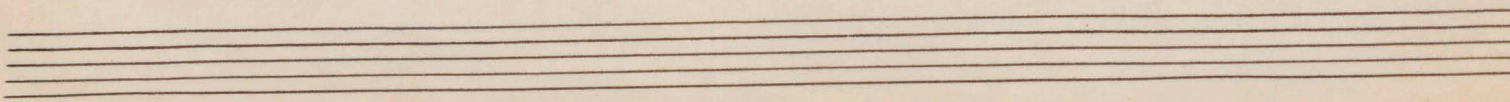
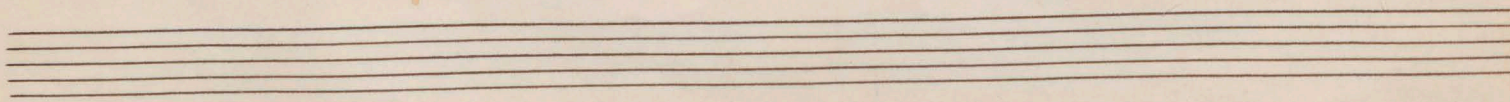
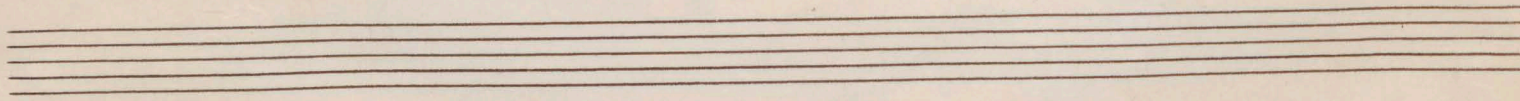
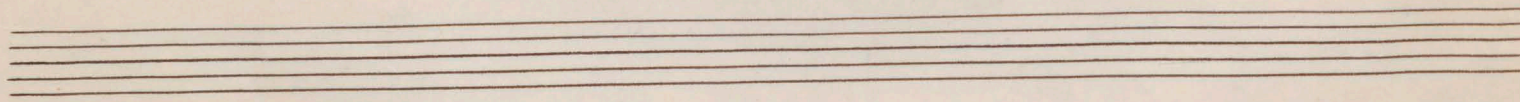
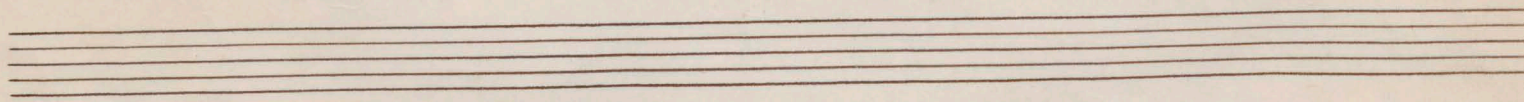
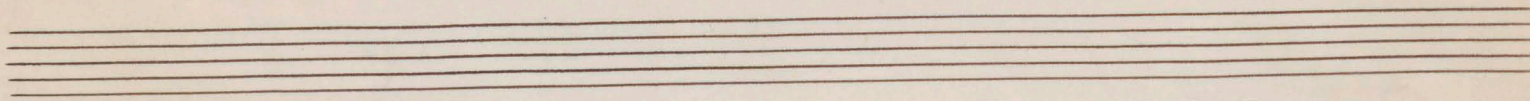
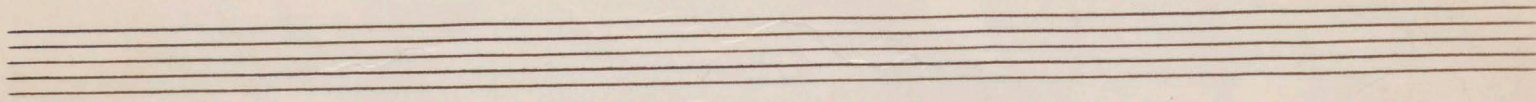
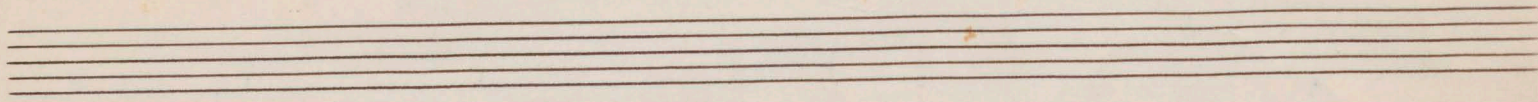
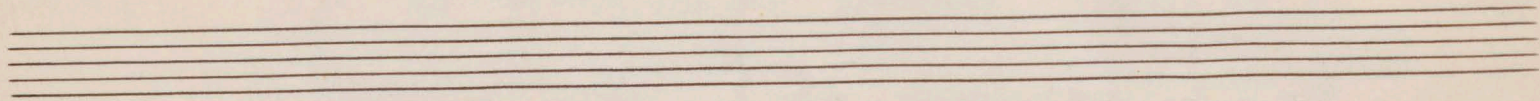
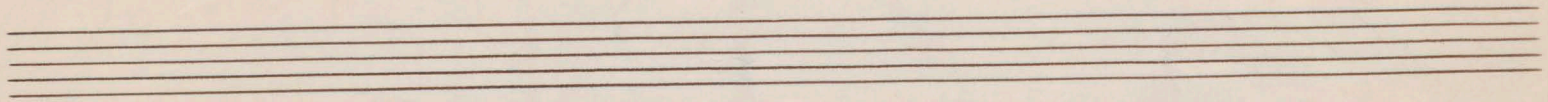
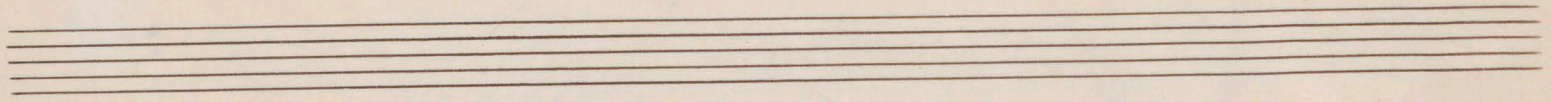
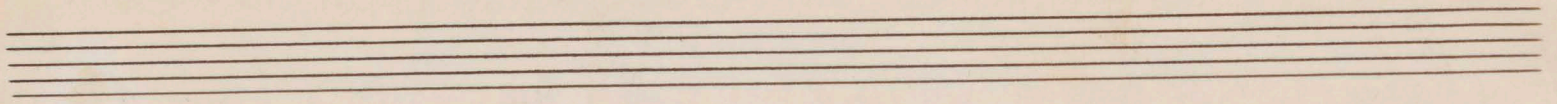
ped

Rozmonste

Januari 1958

Hekelingen.
im Schnee





Mädchenmel.

bez 3 (piano)
Fl. vanaf L.) correctie.

The page contains ten horizontal musical staves, each consisting of five lines. The staves are arranged vertically down the page and are currently blank, with no musical notes or markings. The paper is aged and shows some wear, particularly along the left edge.

