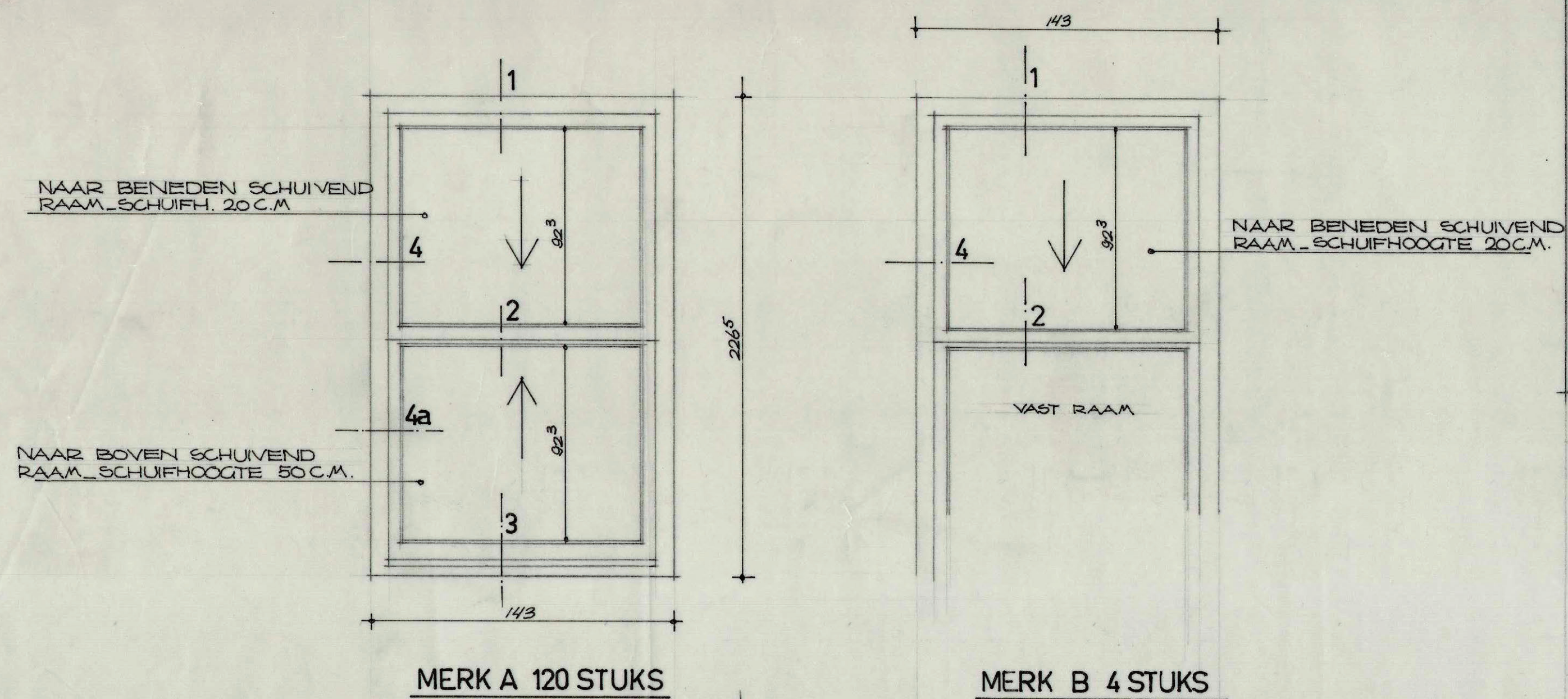
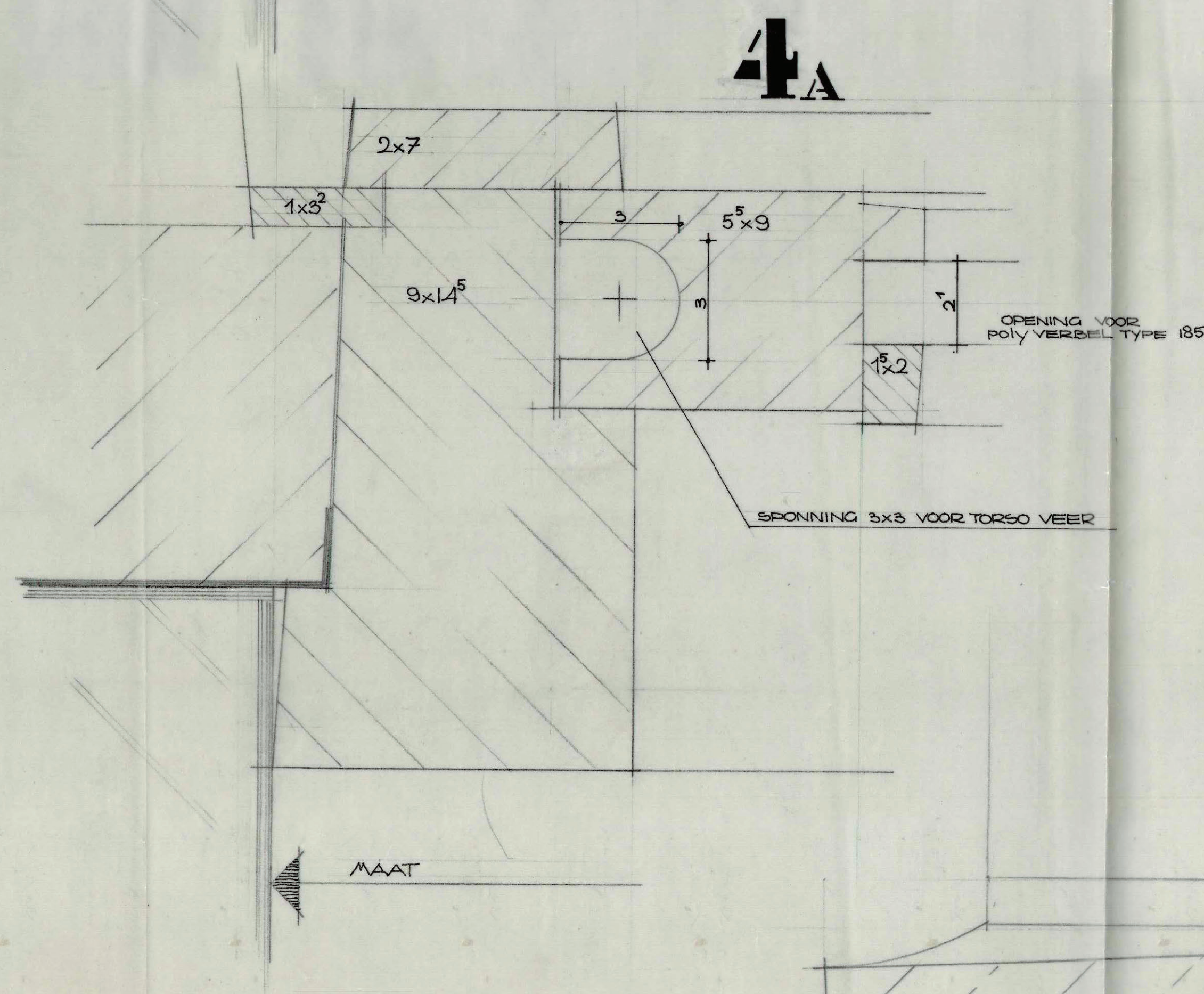
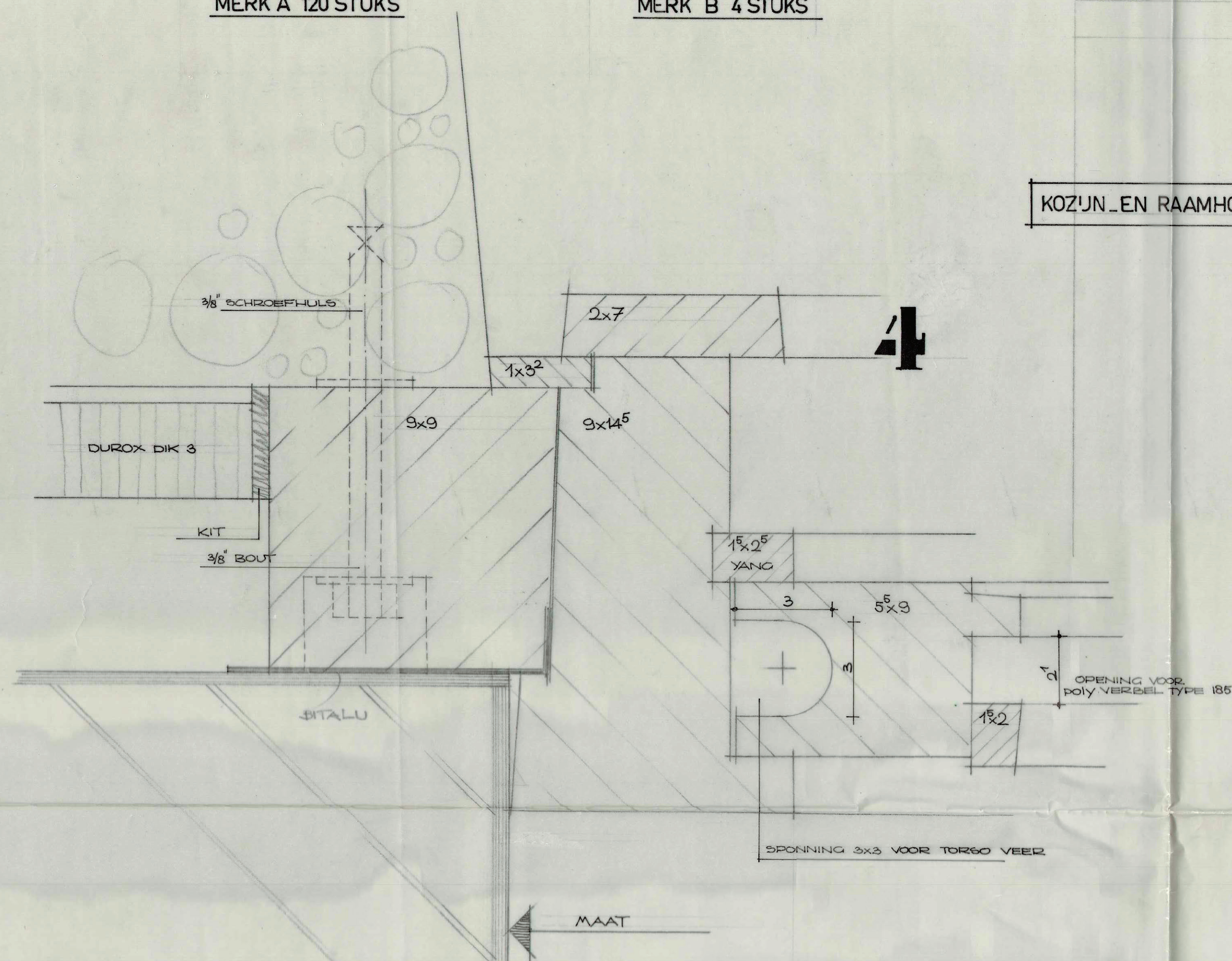


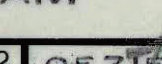
KOZ. MERK A



KOZIJN_EN RAAMHOUT _RED WOOD



TOTAAL GEWICHT VAN ONDER EN BOVENRAMEN IS 44 +OF -1/2 K.G. PER RAAM

ARCHITECTENBUREAU BERGHOEF & KLARENBEK AALSMER EN IR J. F. HONDUS TE AMSTERDAM			
SCHAAL 1/20 WGR.	RAADHUIS TE ALBASSERDAM		
DOSSIER NO. 4415	G. T. KEND N. W. J. Z. G. VERVANGT	VOORLEZEN JUNI 02 VERVANGT	GEZEIN : 
PROEFRAMEN VOOR DE KOZ. MERK AEN B			BLAD NO. 5.A.1

$\phi_4 \times \phi_5$