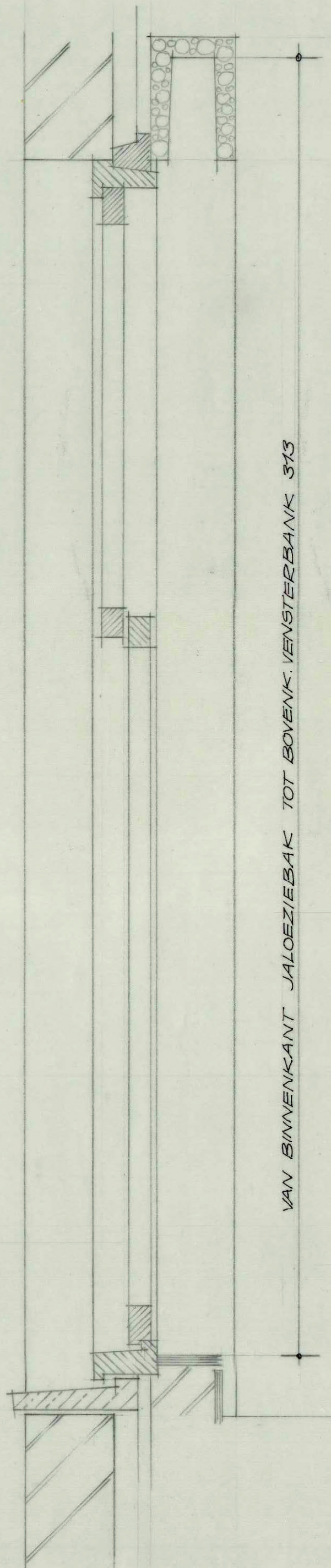


### 120 ST. MERK A

MAXIMUM INWENDIGE BREEDTE  
VAN DE JALOEZIEBAK 144

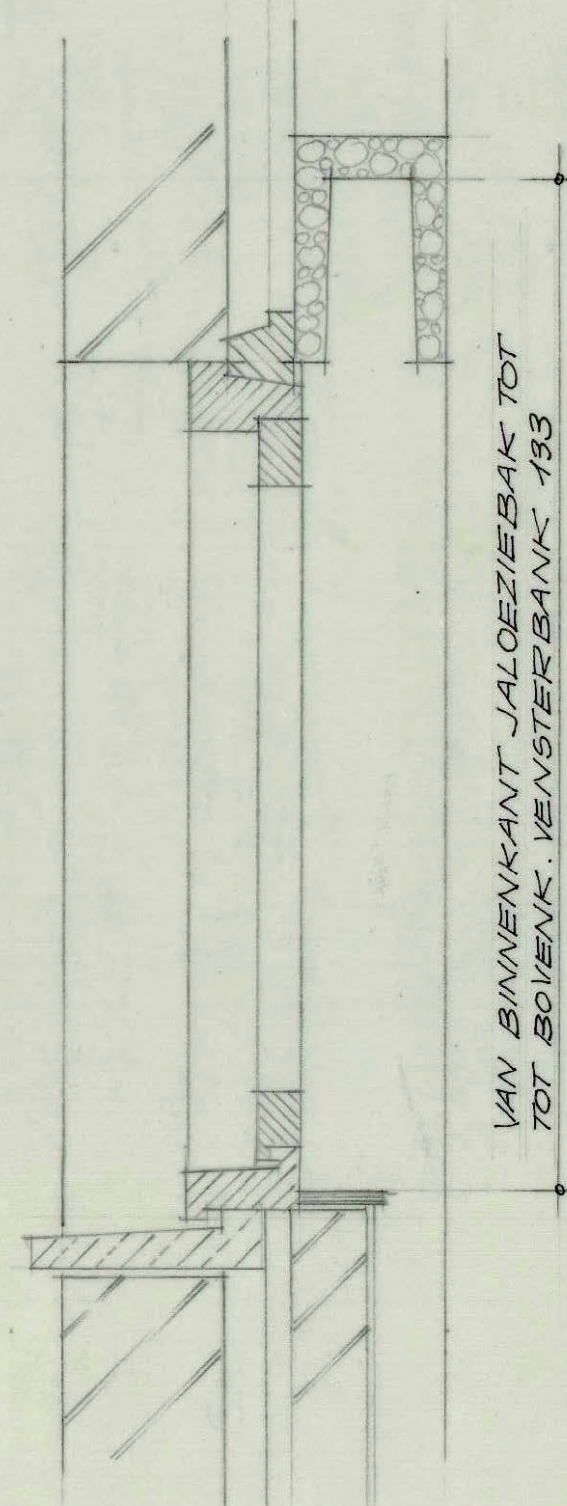
VAN BINNENKANT JALOEZIEBAK TOT BOVENK. VENSTERBANK 246



### 4 ST. MERK B

MAXIMUM INWENDIGE BREEDTE  
VAN DE JALOEZIEBAK 144

VAN BINNENKANT JALOEZIEBAK TOT BOVENK. VENSTERBANK 313



### 3 ST. MERK C

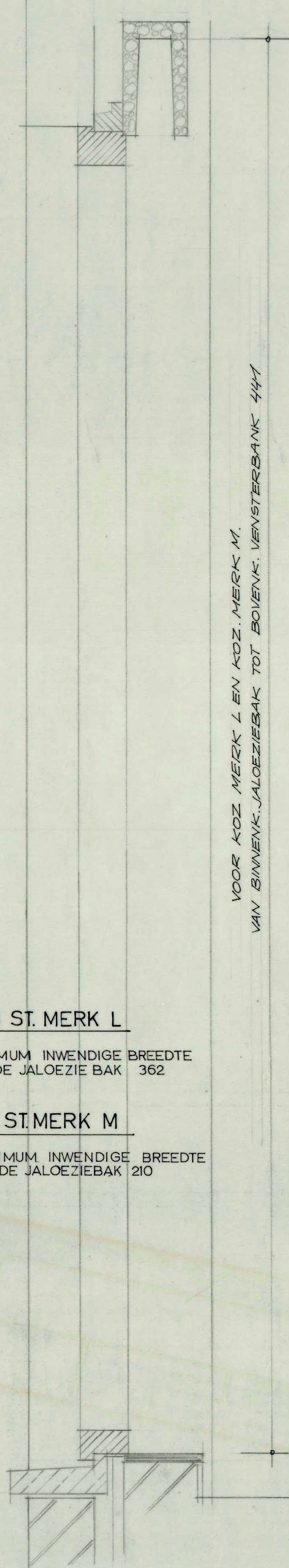
MAXIMUM INWENDIGE BREEDTE  
VAN DE JALOEZIEBAK 144

VAN BINNENKANT JALOEZIEBAK TOT  
TOT BOVENK. VENSTERBANK 133

MATEN IN C.M.

VOOR HET AANBRENGEN-MATEN  
IN HET WERK CONTROLEREN

VOOR JALOEZIEBAKKEN ZIE BL. 8.B.1<sup>a</sup>



### 3 ST. MERK L

MAXIMUM INWENDIGE BREEDTE  
VAN DE JALOEZIEBAK 362

### 1 ST. MERK M

MAXIMUM INWENDIGE BREEDTE  
VAN DE JALOEZIEBAK 210

VOOR KOZ. MERK L EN KOZ. MERK M.  
VAN BINNENKANT JALOEZIEBAK TOT BOVENK. VENSTERBANK 441

ARCHITECTEN- EN INGENIEURSBUREAU BERGHOEF, HONDIUS & LAHERS ZWARTEWEG 3 AALSMEER TEL. 2977-6051*					
RAADHUIS TE ALBLASSERDAM			AANVRAAGTEKENING VOOR VENETIAN BLIND		
GETEKEND	V.D. KOELEN DEC. 63	GEZIEN	SCHAAL	WERK No.	BLAD No.
GEWIJZIGD			1:10	445	10.A.6